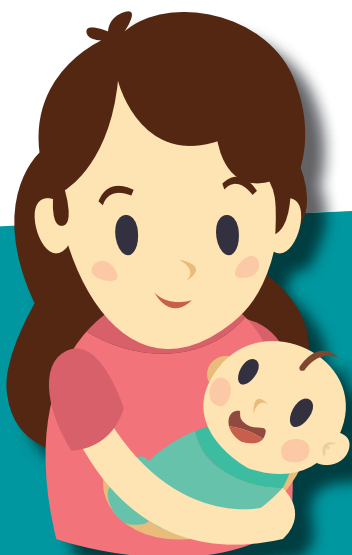


RELAIS ASSISTANTES MATERNELLES

Service intercommunal

**Un lieu
d'information
pour les
parents et les
assistantes
maternelles**



04.79.07.11.97

RAM - Bâtiment de l'Ecole de Musique
16 rue Saint Michel
73700 Bourg Saint Maurice

rpam@hautetarentaise.fr

LE RAM

La Communauté de Communes de Haute Tarentaise propose un service aux futurs parents ou parents de jeunes enfants (0-6 ans) ainsi qu'aux assistantes maternelles de Haute Tarentaise : le Relais Assistantes Maternelles (RAM).

Des permanences sont proposées dans les communes pour aller à la rencontre des Assistantes Maternelles (ateliers avec enfants) en Haute Tarentaise.

>> **Plus de renseignements sur www.hautetarentaise.fr**



UN SERVICE POUR LES PARENTS

- Connaissance des offres d'accueil
- Information sur les modes de garde
- Soutien dans les démarches administratives et le rôle de l'employeur (déclaration, contrat de travail, bulletin de salaire...)
- Information sur les aides financières et les avantages fiscaux liés à l'emploi d'une assistante maternelle
- Des ateliers parents-enfants (cycles à thèmes les mercredis matin)
- Espace d'écoute et de paroles (soirées débats, conférences...)

UN SERVICE POUR LES ASSISTANTES MATERNELLES

- Information sur le statut professionnel (couverture sociale, salaire, congés payés, régime fiscal...)
- Ateliers d'éveil et jeux proposés aux enfants avec leur assistante maternelle
- Réunions d'information et de réflexion sur des thèmes concernant la profession (soirées débats, conférences...)
- Formation continue : recensement des besoins individuels et collectifs et organisation de cessions locales.

CONTACT

RAM - Relais Assistantes Maternelles

Communauté de Communes de Haute Tarentaise

RAM - Bâtiment de l'Ecole de Musique

16 rue Saint Michel

73 700 Bourg Saint Maurice

rpam@hautetarentaise.fr



Merci de prendre RDV avant de venir

auprès de Jocelyne Bazureau et de Stéphanie Eriat

au **04.79.07.11.97** et au **06.78.72.74.50**.

Le RAM se déplace régulièrement dans les communes.

