

LE GUIDE DU COMPOSTAGE

OBJECTIF
ZÉRO
DÉCHET



HAUTE TARENTOISE
Communauté de Communes

Le compostage, c'est maintenant !



2024 a été une année clé dans la valorisation des déchets organiques !

Depuis le 1^{er} janvier 2024, tous les ménages doivent disposer d'une solution leur permettant de trier à la source leurs déchets biodégradables (biodéchets).

Pour les particuliers en Haute Tarentaise, la collectivité a choisi de privilégier la mise en place des sites de compostage collectifs.

Pour les habitations avec jardin, la collectivité propose la vente de composteurs individuels à un tarif préférentiel.

C'est le moment de se lancer dans l'univers du compostage : la meilleure solution pour valoriser ses déchets organiques !

Le saviez-vous ?

En France, en 2022, les déchets organiques représentaient **4 millions de tonnes, soit près de 50% des déchets alimentaires totaux.**
Source ADEME

Plus d'info
en scannant
le QR code



Pourquoi composter ?

LA PROTECTION DE L'ENVIRONNEMENT

- ▶ Réduire la production de ses déchets avec des gestes simples et concrets.
- ▶ Diminuer l'empreinte carbone liée au transport et à l'incinération des déchets organiques.
- ▶ Fabriquer du compost pour enrichir le sol de nos jardins.
- ▶ Privilégier une valorisation locale, nos déchets deviennent nos ressources !

LE BIEN-ÊTRE À LA MAISON

- ▶ Économiser l'achat d'engrais.
- ▶ Réduire les odeurs de la poubelle des ordures ménagères.
- ▶ Utiliser moins de sacs poubelles en plastique.

LE LIEN SOCIAL

- ▶ Vivre une aventure collective avec un intérêt commun avec notre voisinage.
- ▶ Permettre d'apprendre aux petits et grands le cycle de dégradation de la nature.

100 kg de déchets alimentaires permettent de produire environ 50 kg de compost.

Source Suez

FONCTIONNEMENT DU COMPOSTAGE COLLECTIF

en Haute Tarentaise

LES 3 BACS PRINCIPAUX D'UN SITE DE COMPOSTAGE

- ▶ **Apports** : pour y déposer ses déchets organiques.
- ▶ **Maturation** : les déchets s'y transforment en engrais.
- ▶ **Broyat** : la réserve de matière carbonée, utile pour structurer le compost produit en compostage collectif.



LES PANNEAUX DE CONSIGNES

Ils expliquent le fonctionnement du compostage collectif.

1 À 3 RÉFÉRENTS

Des personnes habitant sur place : ils font le lien entre les usagers et la communauté de communes.

LES BIOSEAUX

Ce sont de petits contenants pour les déchets organiques qui font 8L.

- ▶ **Ils sont à votre disposition gratuitement** dans les mairies ou au siège de la communauté de communes.

> *L'entretien*

Les agents de la communauté de communes (ou prestataire) entretiennent les sites de compostage collectif 4 fois par an (transférer du compost au bac de "maturation", réapprovisionner le bac de "broyat", réparer des couvercles ou remplacer des outils, etc.)

Le plus : L'approvisionnement du bac "broyat" provient du broyage des déchets verts issus de l'entretien des sentiers du territoire, le broyat c'est que du local !

> *Au final, après maturation*

Le compost est mis en sac par les équipes de la communauté de communes et les sacs sont laissés à la disposition des riverains à côté du site de compostage collectif.

Pour les sites collectifs dont les usagers n'ont pas de jardin, le compost sera exceptionnellement réparti sur les espaces verts des communes.



COMPOSTAGE COLLECTIF RÉPARTITION DES RÔLES

en Haute Tarentaise



LES RÉFÉRENTS DE SITE

- ▶ Réalisent le suivi de bon fonctionnement du site de compostage collectif et informent la Communauté de Communes en cas de difficulté.
- ▶ Désignent une surface d'herbe de 3,5 m de large par 1,5 m de profondeur (si possible plane) et non localisée en zone de déneigement (en concertation avec l'animatrice)
- ▶ Maintiennent l'état de propreté du site.



LE SERVICE RÉDUCTION ET TRI DES DÉCHETS DE LA COMMUNAUTÉ DE COMMUNES

- ▶ Réalise une enquête auprès des habitants afin de les informer sur le principe et déterminer s'ils souhaitent participer.
- ▶ Valide l'emplacement du site de compostage collectif possible.
- ▶ Après accord officiel de la copropriété, la résidence ou la commune, la communauté de communes fournit gratuitement les bacs et la signalétique.
- ▶ Offre les supports de communication à partager.
- ▶ Fournit les bioseaux pour chaque foyer.
- ▶ Forme les référents de site.
- ▶ Effectue l'entretien du site.
- ▶ Informe les habitants et organise des événements comme "Tous au Compost" le festival national annuel qui valorise la pratique du compostage collectif.



Comment devenir référent de site ?

Si vous souhaitez faire partie de l'aventure et devenir référent d'un site de compostage collectif sur la Haute Tarentaise, vous pouvez contacter le service réduction et tri des déchets :

- ▶ par mail à compost@hautetarentaise.fr
- ▶ par téléphone au 04 79 41 08 53

Le compostage selon les saisons



HIVER

Le processus ralentit et le compost peut geler sur les bordures du composteur. Mais à l'intérieur, il est en parfait état de marche.

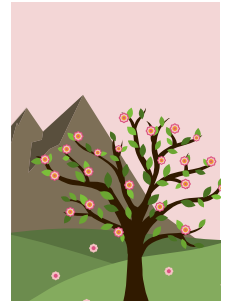
Souvent, on constate même de la vapeur sortir du bac "apports" due à la chaleur des déchets organiques en pleine transformation !

De plus, le gel aide à détruire les fibres des déchets robustes pour qu'ils se dégradent plus vite au printemps.

PRINTEMPS

La nature se réveille ! Retournez le contenu du composteur pour l'aérer et relancer la décomposition. En plus, le compost du bac "maturation" est tout prêt pour vos plants ! Par ailleurs, la fonte des neiges peut révéler des planches cassées et des fixations rouillées.

► Merci de nous contacter si votre site a souffert pendant les mois d'hiver.



ÉTÉ

Nous vous invitons à brasser le composteur une à deux fois par mois afin d'apporter l'oxygène nécessaire et limiter le risque d'apparition de moucheron.

La matière carbonée devient essentielle en été pour aider à la décomposition de déchets très azotés comme les fruits.

À cet effet, la communauté de communes s'engage à assurer un stock de matière carbonée dans le bac "broyat".

AUTOMNE

Le moment parfait pour faire un transfert de bacs et récolter tout le compost mûr du bac "maturation".

Cela permet de laisser le bac "apports" vide pour l'hiver quand la transformation ralentit.

Normalement, le compost dans le bac de maturation sera mûr pour les semis printaniers.



Tous au compost!

LES ÉTAPES

1. Trier les déchets organiques de la cuisine dans le bioseau.



2. Vider le bioseau dans le bac d'apports.



Comment réduire la présence de mouchérons ?

Les larves de mouchérons vivent dans le compost et se nourrissent de matières azotées, comme les épluchures de fruits.

- Pour réduire leur présence dans les composteurs, il suffit de couvrir ses déchets organiques avec une couche de broyat lors de chaque apport.

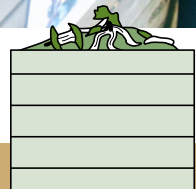
À quoi sert la matière sèche (du bac broyat) ?

L'apport de la matière carbonée (broyat de branches, paille, copeaux) rééquilibre le pH et aide à structurer le compost. Par conséquent, la matière carbonée évite que le compost soit trop humide, pourrisse et sente mauvais.



3. Recouvrir les déchets organiques avec une pelle de broyat.

4. Étaler les déchets avec la griffe. Aérer et mélanger la couche du dessus en retirant les petits déchets indésirables qui peuvent se trouver dedans.



Pourquoi faut-il aérer le compost ?

Les micro-organismes qui transforment les déchets ont besoin d'oxygène. Si l'air ne circule pas dans la masse, ils sont asphyxiés et le processus s'arrête. Sans oxygène, les déchets organiques peuvent alors fermenter et dégager de mauvaises odeurs.

Comment est distribué le compost ?

En participant au compostage collectif en Haute Tarentaise, vous vous faites l'ambassadeur d'un mode de valorisation des déchets pratique et convivial !

Lorsque le compost est mûr :

► Si vos composteurs sont dans un immeuble ou une copropriété, vous pouvez le répartir comme vous souhaitez.

► Cependant, si vous décidez de déléguer l'entretien de votre site à la Communauté de Communes, le compost mûr sera mis en sac et déposé en libre-service à côté du site de compostage.

Soyez à l'affût, ces sacs peuvent partir rapidement !

À vous et à vos voisins de choisir !



Quand et comment utiliser le compost ?



> APRÈS 6 À 8 MOIS

Le compost est considéré comme un amendement organique fertilisant qui a la consistance d'un terreau avec quelques éléments plus grossiers.

Il est utilisé mélangé aux premiers centimètres du sol du jardin potager, plates-bandes décoratives ou pour des plantations d'arbres ou d'arbustes.

Il permet de structurer et d'enrichir le sol.

Nous vous conseillons de ne pas utiliser du compost jeune pour vos plants car ils peuvent être trop sensibles pour cet engrais.

Néanmoins, toute plante est différente, par exemple les courges poussent avec succès dans du compost pur et riche !



> APRÈS 10 À 12 MOIS

Après plusieurs mois de maturation, les déchets organiques deviennent de plus en plus stables et homogènes.

Lorsque que l'on n'identifie plus les formes des apports originaux, on dirait qu'il est mûr.

Cependant, il peut rester de gros morceaux dans le produit final donc si vous voulez du compost comme celui qu'on trouve en magasin, il faut sortir un tamis !

Une fois tamisé, le compost peut être utilisé pour le rempotage ou en semis en mélange avec au moins 50% de terre de jardin.

ASTUCES DE NOTRE MAÎTRE COMPOSTEUR !

Le mélange magique

50% À 70% DE DÉCHETS RICHES EN AZOTE

Déchets plutôt humides, mous par exemple ; épluchures, fruits et légumes abîmés ou gâtés, restes de repas d'origine végétale.

&

30% À 50% DE DÉCHETS RICHES EN CARBONE

Déchets souvent secs, rigides, par exemple : broyat, serviettes et mouchoirs en papier, feuilles mortes.



L'ortie ou la consoude sont des activateurs naturels de compost !

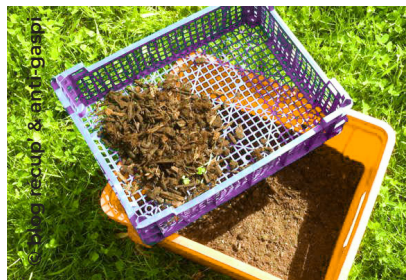
AYEZ DU NEZ ! LE COMPOST SELON LES ODEURS

- ▶ **BOISÉE** : Sain
- ▶ **PAILLE** : manque de matières azotées, arrosez-le d'eau
- ▶ **MOISI** : trop humide, rajoutez un peu de déchets secs
- ▶ **ŒUF POURRI** : manque d'oxygène, brassez le compost

Le tamis de récup'

Il peut être fait avec :

- Une caisse de légumes
- Une vieille raquette de tennis
- Ou même une passoire



Jus dans le bioseau

Une première couche de matière carbonée dans le bioseau absorbe le jus des déchets humides.

Nous vous conseillons d'y mettre une fine couche de broyat ou de carton non-imprimé comme une boîte d'œufs.



PROBLÈMES

CAUSES POSSIBLES

Odeur d'œuf pourri

Manque d'oxygène
Excès d'humidité

Odeur
d'ammoniacque

Mélange trop riche et azoté
Présence d'herbe tondue
Température excessive (70°+)

Présence de rongeurs ou
autres animaux
(pour les composteurs
individuels)

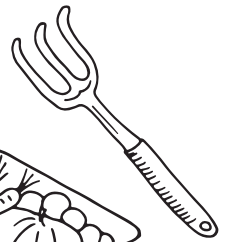
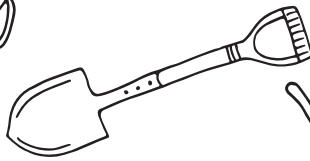
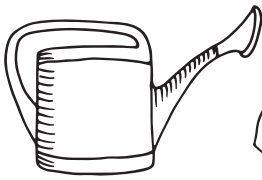
Déchets carnés ou laitiers
dans le compost

Le compost est pâteux
Présence de jus
d'écoulement

Manque d'oxygène
Excès d'humidité

Le compost est sec

Manque d'eau et/ou d'azote
Excès de porosité,
l'air y circule trop



SOLUTIONS

Brasser, étaler et laisser sécher par météo favorable ;

Éventuellement ajouter des matières carbonées

Rajouter des matières carbonées

L'herbe sera désormais à traiter en déchetterie ou à valoriser dans le jardin

Brasser

Renoncer à tout apport de produits animaliers

Mettre en place une grille anti-rongeur

Brasser l'ensemble du tas

Laisser sécher

Apporter de la matière sèche (broyat)

Brasser et arroser ou rajouter des matières humides

Laisser le couvercle ouvert par météo pluviale



QUE PEUT-ON COMPOSTER DANS LES SITES COLLECTIFS ?



APPORTS AUTORISÉS

- ▶ Épluchures de fruits et de légumes
- ▶ Fruits et légumes abîmés, coupés en morceaux
- ▶ Restes de repas d'origine végétale
- ▶ Coquilles d'œufs pilées
- ▶ Marc de café et filtres à café, sachets de thé, infusions
- ▶ Mouchoirs, essuie-tout
- ▶ Fleurs fanées

APPORTS INTERDITS

- ▶ Laitages (yaourt, lait, beurre)
- ▶ Les coquilles de noix et les coquillages
- ▶ Viandes et os, poissons
- ▶ Pain et huile
- ▶ Litières d'animaux
- ▶ Couches
- ▶ Cendres
- ▶ Mottes de terre et tout déchet vert
- ▶ Sacs* et capsules café plastiques biodégradables



*Les sacs plastiques étouffent les déchets et créent de mauvaises odeurs !

LES DÉCHETS VERTS DU JARDIN

Ils sont entièrement compostables, mais nos sites de compostage collectif n'ont pas la capacité de recevoir les déchets verts de tout le monde.

Merci donc de les déposer en déchèterie ou de les valoriser dans votre jardin !



Plus d'info
SUR LES
DÉCHÈTERIES
en scannant
le QR code